



**Pan Norbert Raba**  
**Przewodniczący**  
**Rady Powiatu Strzeleńskiego**

*Isznowy Panie Przewodniczący,*

w związku z planowaną sesją Rady Powiatu Strzeleńskiego, której jednym z tematów będzie „Informacja Powiatowego Zarządu Dróg w Strzelinie przedstawiająca harmonogram prac remontowych i inwestycyjnych na drogach powiatowych uwzględniająca pilność ich wykonania”, Powiatowy Zarząd Dróg w Strzelinie przedkłada następujące informacje.

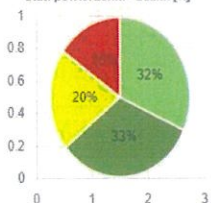
W ramach ogólnych obowiązków, tutejszy PZD obejmuje swoim działaniem łącznie 77 ciągów drogowych o długości 403,54 km. Wszystkie one posiadają kategorię drogi publicznej powiatowej, nie mniej jednak jedynie 9 z nich, o długości 102,96 km – Tabela nr 2, spełnia techniczne wymogi określone dla tej kategorii. Pozostałe – Tabela nr 1, z racji szerokości, pełnionej funkcji oraz przebiegu trasy nie powinna posiadać kategorii drogi powiatowej. Rozpatrując ogólny stan techniczny dróg (badanie wykonywano w 2023 r.), to zgodnie z ostatnim przeglądem głównym ok. 161 km zarządzanych dróg jest w stanie tzw. złym, ok. 81 km w stanie niezadowolającym, ok. 50 km w stanie zadowolającym i ok. 33 km w stanie dobrym wg automatycznej metody LCMS – podlegają nawierzchnie bitumiczne.

Zastosowane filtry:

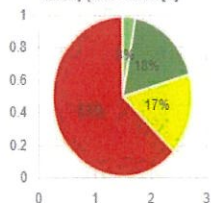
Rok badania: 2023

Klasa	Opis	Stan powierzchni - długość [km]	Stan powierzchni - udział [%]	Stan spekań - długość [km]	Stan spekań - udział [%]	Stan kolein - długość [km]	Stan kolein - udział [%]	Równość podłużna - IRI - długość [km]	Równość podłużna - udział [%]	Ocena ogólna - długość [km]	Ocena ogólna - udział [%]
A	Dobry	103.646	31.80	9.735	2.99	109.039	36.44	30.649	9.41	32.549	9.99
B	Zadowolający	105.923	32.50	57.072	17.51	115.642	38.64	58.273	17.90	50.005	15.34
C	Niezadowolający	66.735	20.48	53.865	16.53	53.005	17.71	64.069	19.88	81.765	25.09
D	Zły	49.587	15.22	205.219	62.97	21.564	7.21	172.610	53.01	161.572	49.58

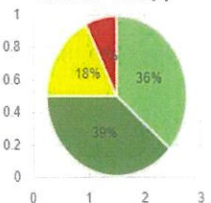
Stan powierzchni - udział [%]



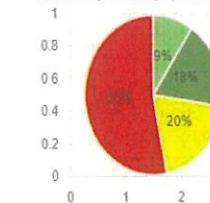
Stan spekań - udział [%]



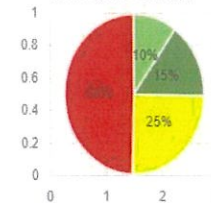
Stan kolein - udział [%]



Równość podłużna (IRI) - udział [%]



Ocena ogólna - udział [%]

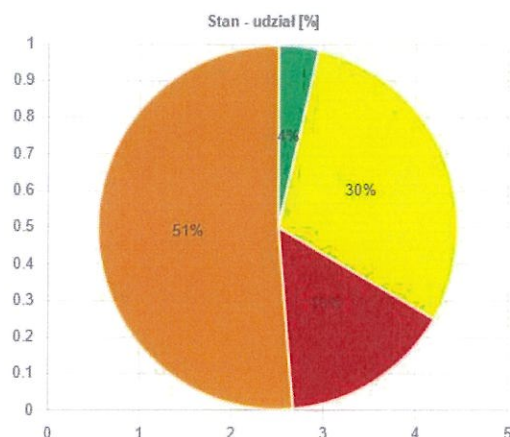


Dla nawierzchni niebitumicznych badanie zostało przeprowadzone metodą BIKB (ocena wizualna) wg 14% dróg jest w stanie złym.

Zastosowane filtry:

Rok badania: 2023

Klasa	Opis	Stan - długość prawa strona [km]	Stan - długość lewa strona [km]	Stan - długość obie strony [km]	Stan - udział [%]
BD	Bardzo dobry				
DB	Dobry	1.581	1.581	3.162	3.58
OS	Ostrzegawczy	13.224	13.114	26.338	29.81
ZŁ	Zły	6.691	6.801	13.492	15.27
BZ	Bardzo zły				
IN	Inny	45.356		45.356	51.34



**Tabela nr 1. Drogi nie spełniające definicji kategorii drogi publicznej powiatowej**

Lp.	Nr drogi	Trasa	Długość ciągu drogowego (km)
1.	2075D	Droga powiatowa nr 3047D - Piotrków Borowski – Rochowice - granica powiatu	2,200
2.	3170D	Granica powiatu strzelińskiego – Konary – droga wojewódzka nr 385 – Stanica	2,300
3.	3204D	Droga powiatowa nr 3068D – Jakubów – granica powiatu	0,350
4.	3205D	Droga powiatowa nr 3087D – Nowina – granica powiatu	1,200
5.	1561D	Droga krajowa nr 39 – Częstocice – granica powiatu	1,700
6.	1563D	Droga powiatowa nr 3102D – granica powiatu (Oleśnica Mała)	0,650
7.	1565D	Droga powiatowa nr 3105D – Witowice – Kurów – granica powiatu	4,800
8.	1590D	Droga powiatowa nr 3057D – Borek Strzeliński – granica powiatu (Kończyce)	2,040
9.	1594D	Droga wojewódzka nr 395 – Michałowice – granica powiatu (Kuchary)	0,600
10.	1598D	Droga powiatowa nr 1565D – granica powiatu (Goszczyzna)	0,600
11.	1968D	Droga krajowa nr 39 – Białobrzezie – granica powiatu	1,100
12.	1969D	Droga powiatowa nr 3063D – granica powiatu (Jezierzyce Wlk.)	0,600
13.	3022D	Granica powiatu – Księginice Wlk. - Prusy – droga powiatowa nr 3021D	6,700
14.	3050D	Opatowice – Boreczek – Kurczów – granica powiatu	4,955
15.	3051D	Borów – Ludów Śl. - Bierzyn	9,000
16.	3052D	Mańczyce – Ludów Śl. - Ludów Polski	6,600
17.	3053D	Kurczów – Michałowice	1,700

18.	3054D	Ludów Śl. - Jelenin – Borek Strzeliński	2,750
19.	3055D	Droga wojewódzka nr 396 Strzelin – Trzeźnia – droga powiatowa nr 3057D	6,900
20.	3056D	Częszyce – Brożec – Pławna – Jaksin – droga wojewódzka nr 395	10,100
21.	3058D	Droga wojewódzka nr 395 – Świnobród – Jaksin	1,000
22.	3059D	Droga wojewódzka nr 396 – Chociwel – Górzec – Warkocz – droga powiatowa nr 3052D	6,050
23.	3060D	Bierzyn – Warkocz	1,700
24.	3061D	Borów – Bartoszowa – Piotrków Borowski	3,484
25.	3062D	Droga powiatowa nr 2075D – droga powiatowa nr 3063D	1,750
26.	3063D	Mańczyce – Suchowice – Siemianów – Podgaj	8,250
27.	3064D	Zielenice – Brochocinek – Kondratowice – droga powiatowa nr 3022D	12,200
28.	3065D	Droga krajowa nr 39 – Białobrzezie – droga powiatowa nr 3048D	2,400
29.	3066D	Strachów – droga powiatowa nr 3021D	1,600
30.	3067D	Droga powiatowa nr 3021D – Dankowice – Czerwieniec – Dankowice	8,100
31.	3068D	Droga powiatowa nr 3067D – droga powiatowa nr 3048D	1,700
32.	3069D	Droga powiatowa nr 3067D – Komorowice – droga powiatowa nr 3070D	2,200
33.	3071D	Droga powiatowa nr 3021D – Gołostowice – Wąwolnica	5,100
34.	3072D	Droga powiatowa nr 3021D - Dobrogoszcz – Strzegów	4,000
35.	3073D	Droga krajowa nr 39 – Mikoszków – Strzelin (ul. Szybalskiego)	1,700
36.	3074D	Droga krajowa nr 39 – Piotrowice – Pęcz – Szczawin – droga wojewódzka nr 395	5,300
37.	3075D	Droga krajowa nr 39 – Strzelin (ul. Staromiejska i Krasińskiego) – Gęsiniec – Dębniki – Biały Kościół	7,400
38.	3076D	Dębniki – Gębczyce	1,900
39.	3077D	Droga powiatowa nr 3080D – Biały Kościół – Kuropatnik – Biedzychów	9,000
40.	3078D	Droga wojewódzka nr 395 – Wąwolnica ( Biały Kościół) – droga powiatowa 3079D –	3,900
41.	3079D	Droga wojewódzka nr 395 – Kazanów – Nowolesie	3,100
42.	3081D	Droga powiatowa nr 3046D – Gościęcice – Kuropatnik – Jegłowa – Żeleźnik – droga wojewódzka nr 384	12,900
43.	3083D	Droga powiatowa nr 3046D – Krzywina – Samborowiczki – Miłocice – droga powiatowa nr 3080D	3,500
44.	3084D	Droga powiatowa nr 3080D – droga powiatowa nr 3083D – Samborowiczki –	4,760
45.	3085D	Droga powiatowa nr 3184D - Pogroda – Kaczowice – droga powiatowa nr 3184D	2,000
46.	3086D	Droga powiatowa nr 3068D – granica powiatu	0,900
47.	3087D	Droga powiatowa nr 3184D – Dobroszów – Ostreżna – Dzierżkowa – droga powiatowa nr 3046D – Przeworno	6,900

48.	3088D	Droga powiatowa nr 3087D – Dzierżkowa – Cierpice – Karnków - droga powiatowa nr 3092D	6,800
49.	3089D	Droga powiatowa nr 3170D - Konary - droga powiatowa nr 3046D – Cierpice	2,100
50.	3090D	Droga wojewódzka nr 385 – Mników – Wieliszów	1,900
51.	3091D	Droga wojewódzka nr 385 – Jagielnica – droga powiatowa nr 3092 D – Karnków	2,800
52.	3092D	Droga powiatowa nr 3046D – Przeworno – Karnków – granica powiatu	6,700
53.	3093D	Droga powiatowa nr 3046D – Przeworno – Rożnów – Karnków – droga powiatowa nr 3092D	8,500
54.	3094D	Droga powiatowa nr 3096D – Strużyna – droga powiatowa nr 3093D – Rożnów	2,450
55.	3095D	Droga powiatowa 3046D – Krzywina – droga powiatowa nr 3096D – Strużyna	2,70
56.	3096D	Droga powiatowa nr 3046D – Kaszówka – Strużyna – droga powiatowa nr 3093D pobocza	5,200
57.	3097D	Droga wojewódzka nr 396 – Krzepice – Częszyce – Zborowice – droga krajowa nr 39 – Stary Wiązów	8,500
58.	3098D	Droga powiatowa nr 3161D – Kowalów – Jutrzyzna – granica powiatu	4,500
59.	3099D	Droga krajowa nr 39 – Michałowice Oławskie – Kucharzowice – Jutrzyzna – droga powiatowa nr 3098D	10,500
60.	3100D	Droga powiatowa nr 3099D – Michałowice Oławskie – Bryłówek – Kłosów – granica powiatu	7,400
61.	3101D	Droga powiatowa nr 3100D – Bryłówek – droga krajowa nr 39 – Częstocice	7,400
62.	3102D	Droga powiatowa nr 2565D – Witowice – Kalinowa – droga powiatowa nr 1561D	6,000
63.	3103D	Droga wojewódzka nr 384 – Karszówek – Księżyce – droga krajowa nr 39	5,900
64.	3104D	Droga kolejowa nr 39 – Wiązów – Janowo	1,500
65.	3105D	Droga wojewódzka nr 396 – Jędrzychowice – Wiązów (ul. Biskupicka i Daszyńskiego)	5,900
66.	3106D	Droga krajowa nr 39 – Stary Wiązów – Kowalów – Krajno	9,800
67.	3107D	Droga wojewódzka nr 385 – Jagielnica – Samborowice – granica powiatu	2,900
68.	3108D	Droga powiatowa nr 3099D – Kucharzowice – granica powiatu	1,500
<b>RAZEM</b>			<b>300,589</b>

**Tabela nr 2. Drogi spełniające definicję kategorii drogi publicznej powiatowej**

Lp.	Nr drogi	Przebieg drogi	Długość
1.	3184D	Granica powiatu strzeleńskiego – Dobroszów – Romanów – Miłocice – droga powiatowa nr 3046D	4,500
2.	3021D	Granica powiatu – Stachów – Prusy – Karszów – droga krajowa nr 39	13,900
3.	3046D	Droga krajowa nr 39 – Jegłowa – Przeworno – Sarby – granica powiatu (Szklary)	21,900
4.	3047D	Droga krajowa nr 39 Strzelin – Zielenice – Borów – Brzoza – droga wojewódzka nr 346	18,100

5.	3048D	Mańczyce – Podgaj – Karczyn – Kondratowice – Prusy – Zarzyca – granica powiatu	16,51
6.	3049D	Borek – Boreczek – droga wojewódzka nr 395	5,200
7.	3057D	Droga wojewódzka nr 395 Brek Strzeliński – Kojęcin – Grodziszowice, Gułów – droga powiatowa nr 3105D	8,650
8.	3070D	Droga wojewódzka nr 395 – Wąwolnica – Nieszkowice, Skoroszewice – granica powiatu	6,300
9.	3080D	Droga wojewódzka nr 395 – Biały Kościół – Gębczyce – Romanów – droga powiatowa nr 3184D	7,900
<b>Razem</b>			<b>102,96</b>

W budżecie PZD na rok 2024 r. zaplanowane są następujące zadania remontowe:

- remonty cząstkowe nawierzchni bitumiczne – kwota 200.000,00 zł; w ramach której wykonane zostaną remonty cząstkowe masą na gorąco;
- zakup emulsji i grysów – kwota 286.000,00 zł w ramach której zakupione zostaną materiały niezbędne do wykonywania remontów cząstkowych emulsją i grysami;
- remonty cząstkowe niebitumiczne – kwota 65.000,00 zł; w ramach której wykonane będą m.in. naprawy barier energochłonnych, montaż barier, naprawy przepustów jeśli zajdzie taka potrzeba; działania będą podejmowane jeśli zajdzie taka potrzeba,
- bieżące utrzymanie obiektów mostowych i 5 letnie przeglądy obiektów mostowych – zaplanowano kwotę 35.000,00 zł; w ramach tej kwoty wykonane zostaną obowiązkowe przeglądy mostowe, prace planowane są na II połowę br.,
- przeglądy dróg – zaplanowano kwotę 140.000,00 zł w ramach której wykonane zostaną obowiązkowe przeglądy dróg, prace planowane są na II połowę br.,
- dokumentacja – zaplanowano kwotę 20.000,00 zł; działania będą podejmowane jeśli zajdzie taka potrzeba,
- remonty maszyn i urządzeń – zaplanowano kwotę 120.000,00 zł na bieżące remonty ciągników, samochodów i maszyn - działania będą podejmowane jeśli zajdzie taka potrzeba,
- dokumentacja – projekty organizacji ruchu – zaplanowano kwotę 20.000,00 zł; w ramach tych środków opracowane zostaną drobne projekty organizacji ruchu; działania będą podejmowane jeśli zajdzie taka potrzeba.

W ramach zadań inwestycyjnych w roku 2024 zaplanowano realizację następujących zadań:

1. Poprawa dostępności komunikacyjnej oraz bezpieczeństwa mieszkańców miasta i gminy Wiązów oraz gminy Borów poprzez przebudowę 3 dróg,  
W ramach ww. zadania planuje się przebudowę następujących dróg:
  - Przebudowa drogi nr 3057D i drogi 1590D,
  - Przebudowa drogi nr 3105D Jędrzychowice,
  - Przebudowa drogi nr 3057 D Wiązów – Gułów.
2. Poprawa dostępności komunikacyjnej na drogach Powiatu Strzelińskiego II,  
W ramach zadania planuje się przebudowę następujących dróg:
  - Przebudowa drogi nr 3096 Strużyna,
  - Przebudowa drogi powiatowej nr 3049 D (Borów – Boreczek),

- Przebudowa drogi powiatowej nr 3099 D (Kucharzowice – Miechowice Oławskie),
  - Przebudowa drogi powiatowej nr 3021 D (Karszów – Prusy),
3. Przebudowa drogi 3080 D (Biały Kościół – Gębczyce),
  4. Budowa wyniesionego przejścia dla pieszych w m. Mikoszków,
  5. Przebudowa drogi powiatowej nr 3087 D (Przeworno, ul. Siemysławicka),
  6. Przebudowa drogi powiatowej nr 3021 D Mikoszków – Karszów.

Rozpoczęte zostały już prace związane z remontem cząstkowym dróg emulsją i grysami wykonywane przy użyciu remontera drogowego będącego własnością Powiatu. Dotychczas wykonano remont cząstkowy na drogach powiatowych nr: 3073 D, 3100 D, 3046 D. W II i III kw br. planowane są remonty na następujących drogach: 3047 D, 3021 D, 3057 D, 3104 D, 3071 D, 3184 D, 3048 D, 3049 D, 3057 D, 3070 D, 3080 D, 3204 D, 2075 D, 3170 D, 3205 D, 1561 D, 1563 D, 1565 D, 1590 D, 3102 D, 1594 D, 1598 D, 1969 D, 3022 D, 3050 D, 3051 D, 3052 D, 3053 D, 3054 D, 3055 D, 3056 D, 3058 D, 3059 D, 3060 D, 3061 D, 3062 D, 3063 D, 3064 D, 3065 D, 3066 D, 3067 D, 3068 D, 3069 D, 3076 D, 3083 D, 3085 D, 3086 D, 3087 D, 3089 D, 3092 D, 3093 D, 3098 D, 3099 D, 3107 D, 3108 D. Jednocześnie informuję, że powyższy harmonogram może ulec zmianie w tym również kolejność wykonywania remontów na poszczególnych drogach.

W systemie ciągłym PZD prowadzi remonty cząstkowe masą na zimno, w miejscach w których konieczna jest szybka interwencja zarządcy drogi.

PZD konsekwentnie realizuje przyjęte w połowie 2021 r. założenia dotyczące prowadzone remontów cząstkowych w pierwszej kolejności na głównych ciągach drogowych, a w następnej kolejności na pozostałych drogach.

*Łpape wywazy swo cudem*

**DYREKTOR**  
Powiatowego Zarządu Dróg  
w Strzelinie  
*W*  
mgr inż. **Waldemar Łysiak**

Otrzymują:

1. Adresat;
2. A/a.

Sporządził: *Waldemar Łysiak*